



## REPUBLIKA HRVATSKA

DRŽAVNI ZAVOD ZA MJERITELJSTVO

KLASA: UP/I-034-02/21-04/08

URBROJ: 558-03-01/1-21-2

Zagreb, 20.4.2021.

Na temelju članka 24. stavak 1. i članka 68. Zakona o mjeriteljstvu („Narodne novine“ broj 74/14 i 111/18) i članka 96. Zakona o općem upravnom postupku („Narodne novine“ broj 47/09), u povodu zahtjeva za ispitivanje tipa mjerila koji je podnijela tvrtka HŽ Infrastruktura d.o.o., Zagreb, Mihanovićeveva 12, radi izdavanja rješenja o odobrenju tipa mjerila, glavna ravnateljica Državnog zavoda za mjeriteljstvo donosi

### RJEŠENJE

#### O ODOBRENJU TIPA MJERILA

1. Odobrava se tip mjerila:
  - vrsta mjerila: mjerilo širine i nadvišenja kolosijeka
  - tvornička oznaka mjerila: **83.07**
  - proizvođač mjerila: ROBEL, Bahnaumaschinen GmbH
  - mjesto i država proizvodnje: Njemačka
  - službena oznaka tipa mjerila: **HR D-11-1005**
2. Mjerila iz točke 1. ovog rješenja mogu se podnositi na ovjeravanje.
3. Ovo rješenje važi 10 godina.
4. Podaci o tehničkim i mjeriteljskim značajkama mjerila iz točke 1. ovog rješenja, prilog su ovom rješenju i čine njegov sastavni dio.

#### Obrazloženje

Tvrtka HŽ Infrastruktura d.o.o., Zagreb, Mihanovićeveva 12, podnijela je ovom Zavodu 18.3.2021. godine, zahtjev za ispitivanje tipa mjerila iz točke 1. ovog rješenja. Uz zahtjev je priložena tehnička dokumentacija o mjerilu i potreban broj uzoraka mjerila.

Ispitivanjem tipa mjerila iz točke 1. ovog rješenja, koje je provedeno u skladu s Pravilnikom o načinu na koji se provodi ispitivanje tipa mjerila („Narodne novine“ broj 24/17), utvrđeno je da mjerilo zadovoljava zahtjeve propisane Pravilnikom o mjeriteljskim zahtjevima za uređaje za ispitivanje širine i nadvišenja kolosijeka („Narodne novine“ broj 31/02), te da je prikladno za uporabu.

Ovo rješenje važi 10 godina na temelju članka 7. stavka 2. Pravilnika o načinu na koji se provodi ispitivanje tipa mjerila („Narodne novine“ broj 24/17).

Slijedom navedenog odlučeno je kao u izreci ovoga rješenja.

## Uputa o pravnom lijeku

Protiv ovoga rješenja nije dopuštena žalba, ali se može pokrenuti upravni spor u roku od 30 dana od dana dostave ovoga Rješenja. Upravni spor se pokreće tužbom koja se podnosi u roku od 30 dana od dostave ovog rješenja. Tužba se nadležnom Upravnom sudu podnosi u pisanom obliku ili usmeno na zapisnik ili se šalje poštom, odnosno dostavlja elektronički.

Prilog: kao u tekstu (6 str.)



Dostaviti:

1. HŽ Infrastruktura d.o.o., Zagreb, Mihanovićeve 12
2. Pismohrana, ovdje

## 1. PRIMIJENJENI PROPISI

Na mjerila širine i nadvišenja kolosijeka tipa 83.07, primjenjuju se sljedeći propisi:

- Zakon o mjeriteljstvu ("Narodne novine" br. 74/14 i 111/18),
- Pravilnik o mjernim jedinicama ("Narodne novine" br. 88/15 i 16/20),
- Pravilnik o načinu na koji se provodi ispitivanje tipa mjerila ("Narodne novine" br. 24/17),
- Naredba o mjerilima nad kojima se obavlja mjeriteljski nadzor ("Narodne novine" br. 100/03 i 124/03),
- Pravilnik o ovjernim razdobljima za pojedina zakonita mjerila i načinu njihove primjene i o umjernim razdobljima za etalone koji se upotrebljavaju za ovjeravanje zakonitih mjerila ("Narodne novine" br. 133/20),
- Pravilnik o vrsti, obliku i načinu postavljanja državnih ovjernih oznaka koje se rabe kod ovjeravanja zakonitih mjerila, oznaka za označivanje mjerila, oznaka koje rabe ovlaštena tijela za pripremu zakonitih mjerila za ovjeravanje te ovjernih isprava ("Narodne novine" br. 133/20)
- Pravilnik o visini i načinu plaćanja naknade za mjeriteljske poslove koje obavlja Državni zavod za mjeriteljstvo ili ovlašteno tijelo ("Narodne novine" br. 121/14 i 66/18, 133/20),
- Pravilnik o mjeriteljskim zahtjevima za uređaje za ispitivanje širine i nadvišenja kolosijeka ("Narodne novine" broj 31/02).

## 2. TEHNIČKI OPIS I NAMJENA MJERILA ŠIRINE I NADVIŠENJA KOLOSIJEKA

Mjerilo širine i nadvišenja kolosijeka tipa 83.07 je kombinirani stacionarni mehanički mjerni uređaj kojim se simulira stanje normalnog željezničkog kolosijeka nazivnog razmaka 1435 mm u pogledu njegove širine i nadvišenja.

Mjerilo širine i nadvišenja kolosijeka tipa 83.07 namijenjeno je za statičko ispitivanje širine i nadvišenja normalnoga željezničkog kolosijeka nazivnog razmaka 1435 mm u neopterećenom stanju.

Na mjerilu širine i nadvišenja kolosijeka tipa 83.07 nalaze se uređaji:

- uređaj za mjerenje širine kolosijeka
- uređaj za mjerenje nadvišenja kolosijeka

Uređaj za mjerenje širine kolosijeka sastoji se od nepomičnih graničnika koji su zajedničkim nosačem učvršćeni za jedan kraj tijela mjerila, kliznika s pomičnim graničnikom te ravnala s ljestvicom i pokazivačem za očitavanje vrijednosti širine kolosijeka.

Pri mjerenju širine kolosijeka pomični se graničnik pomiče okretanjem kotačića koji je direktno povezan s osovinom pogonskog zupčanika koji je postavljen na zubnu letvu u klizniku. Nakon pravilnog postavljanja mjerila unutar kolosijeka, širina kolosijeka očitava se na ljestvici prema položaju pokazivača.

Uređaj za mjerenje nadvišenja kolosijeka sastoji se od pomičnog mehanizma za postavljanje libele u vodoravan položaj, libele kao pokazivača vodoravna položaja i pokaznog mehanizma s kružnom ljestvicom i pokazivačem za očitavanje nadvišenja kolosijeka.

Pri mjerenju nadvišenja kolosijeka, zakretanjem (pomoću kotačića) pokaznog mehanizma s kružnom ljestvicom oko osi, taj se mehanizam podiže ili spušta te preko pomičnog mehanizma za postavljanje libele u vodoravan položaj, podiže ili spušta libelu dovodeći je u vodoravni položaj. Nadvišenje kolosijeka očitava se na ljestvici prema položaju pokazivača.

### 3. POSEBNA NAMJENA

Pored osnovne namjene statičkog ispitivanja širine i nadvišenja kolosijeka, mjerilo širine i nadvišenja kolosijeka tipa 83.07 koristi se i za ispitivanja udaljenosti i razmaka pojedinih dijelova na običnim, lučnim i dvostranim skretnicama.

Skretnice su uređaji željezničkog gornjeg ustroja koji omogućavaju vožnju po kolosijeku te prolaz vlakova s jednog kolosijeka na drugi.

Srcište je dio skretnice koji omogućava prolaz vlakova u oba smjera. Sastoji se od skretničkog srca, krilnih tračnica, tračnica vodilica i glavnih tračnica.

Na mjerilu širine i nadvišenja kolosijeka tipa 83.07 za mjerenja udaljenosti i razmaka pojedinih dijelova na skretnicama nalaze se uređaji:

- uređaj za mjerenje razmaka glavne tračnice i tračnice vodilice, razmaka krilne ili koljenaste tračnice i glavne tračnice
- uređaj za mjerenje unutarnjeg ruba tračnice vodilice i vrha skretničkog srca
- uređaj za mjerenje razmaka voznih rubova

### 4. TEHNIČKE I MJERITELJSKE KARAKTERISTIKE

Mjerno područje pri mjerenju:

- širine kolosijeka od 1415 mm do 1475 mm
- nadvišenja kolosijeka -10 mm do + 200 mm

Mjerno područje pri mjerenju:

- unutarnjeg ruba tračnice vodilice i vrha skretničkog srca od 1385 mm do 1405 mm
- razmaka voznih rubova od 1344 do 1361 mm
- mjerenje razmaka glavne tračnice i tračnice vodilice, razmaka krilne ili koljenaste tračnice i glavne tračnice od 30 mm do 83 mm

Tehnički podaci

- Najmanji podjeljak 1 mm.
- Širina crta ljestvice mjerila: manja ili jednaka 0,2 mm.
- Točnost mjerenja:  $\pm 0,5$  mm
- Mjerna sila:  $10 \text{ N} < F < 30 \text{ N}$ .
- Referencijska temperatura: 20 °C

## 5. NATPISI I OZNAKE

Mjerilo širine i nadvišenja kolosijeka tipa 83.07 mora imati ove, jasno vidljive, čitljive i, kod normalnih uvjeta uporabe, neizbrisive natpise i oznake:

- naziv ili znak proizvođača
- tip mjerila
- nazivnu širinu kolosijeka
- mjerno područje za širinu kolosijeka i nadvišenje kolosijeka
- referencijsku temperaturu
- tvornički (serijski) broj i godinu proizvodnje
- službenu oznaku mjerila iz tipnog odobrenja.

Na uređaju mora biti dodatna natpisna pločica na kojoj moraju biti ispisane natpisi i oznake

- naziv ili znak proizvođača
- tip mjerila
- tvornički (serijski) broj

Na uređaju mogu biti i oznake zemlje proizvođača mjerila te kataloški i drugi brojevi

## 6. GRANICE DOPUŠTENIH POGREŠAKA

Pri ispitivanju mjerila širine i nadvišenja kolosijeka tipa 83.07 iznosi pogrešaka ne smiju prekoračiti granice određene Pravilnikom o mjeriteljskim zahtjevima za uređaje za ispitivanje širine i nadvišenja kolosijeka ("Narodne novine" broj 31/02).

## 7. OVJERAVANJE I OZNAČAVANJE ŽIGOM

Ovjeravanje se provodi postavljanjem ovjerne oznake u obliku naljepnice pored osnovne natpisne pločice, na mjesto spoja dva dijela mjerila.

Osnovna natpisna pločica postavljena na mjerilo zaštićena je od skidanja postavljanjem zaštitnih oznaka u obliku naljepnice.

Dodatna natpisna pločica postavljena na mjerilo zaštićena je od skidanja postavljanjem zaštitnih oznaka u obliku naljepnice.

Dodatna natpisna pločica mora biti postavljena na drugi dio mjerila, čime se mjerilo zaštićuje od zamjene dijela mjerila.

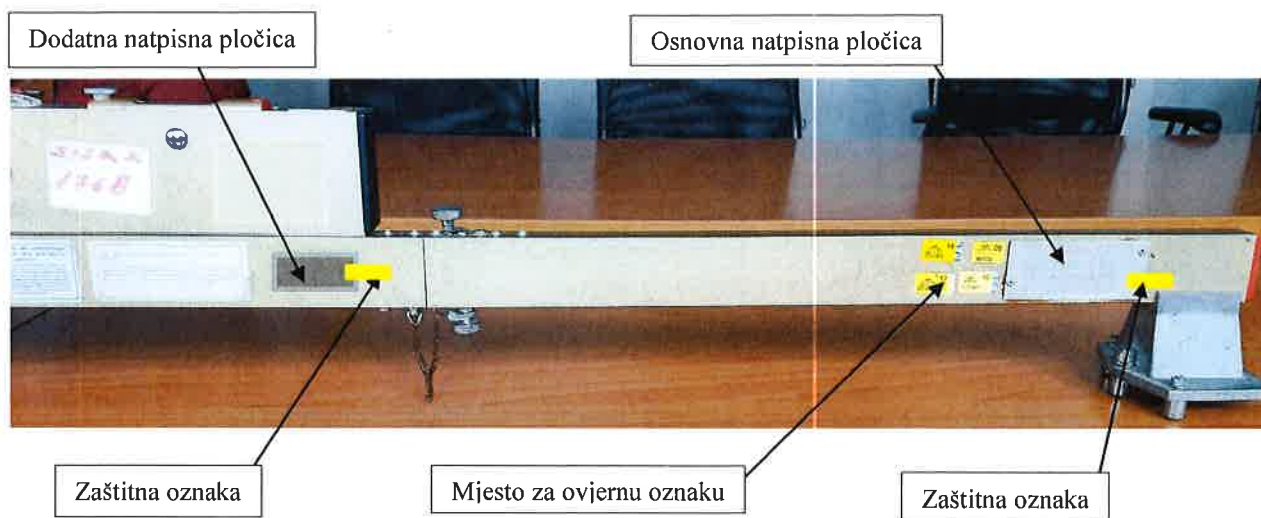
## 8. NAPOMENA

Mjerila širine i nadvišenja kolosijeka mogu se koristiti i za mjerenja opisana pod točkom 3. ovoga priloga rješenju o odobrenju tipa mjerila, pod uvjetom da ista zadovoljavaju tehničke uvjete za sigurnost željezničkog prometa kojima moraju udovoljavati željezničke pruge.

PRIOLOG RJEŠENJU O ODOBRENJU TIPRA MJERILA  
KLASA: UP/I-034-02/21-04/08  
URBROJ: 558-03-01/1-21-2  
PROIZVOĐAČ: ROBEL, Bahnaumaschinen GmbH, Njemačka  
MJERILO: mjerilo širine i nadvišenja kolosijeka 83.07  
SLUŽBENA OZNAKA TIPRA: HR D-11-1005

Mjerala širine i nadvišenja kolosijeka koja su stavljena na tržište i u uporabu u Republici Hrvatskoj temeljem Rješenja o odobrenju tipa mjerila KLASA: UP/I-960-03/07-07/15, URBROJ: 558-02.1/1-07-2 od dana 12. rujna 2007 mogu se koristiti za mjerenja opisana pod točkom 3. ovoga priloga rješenju o odobrenju tipa mjerila, te im ljestvice na uređajima za ispitivanja udaljenosti i razmaka pojedinih dijelova na običnim, lučnim i dvostranim skretnicama **ne moraju** biti trajno prekrivene.

## 9. SLIKE IZGLEDA MJERILA



Slika 1. Natpisne pločice i mjesto za ovjerne oznake



Slika 2. Uređaj za ispitivanje nadvišenja kolosijeka



PRILOG RJEŠENJU O ODOBRENJU TIPRA MJERILA

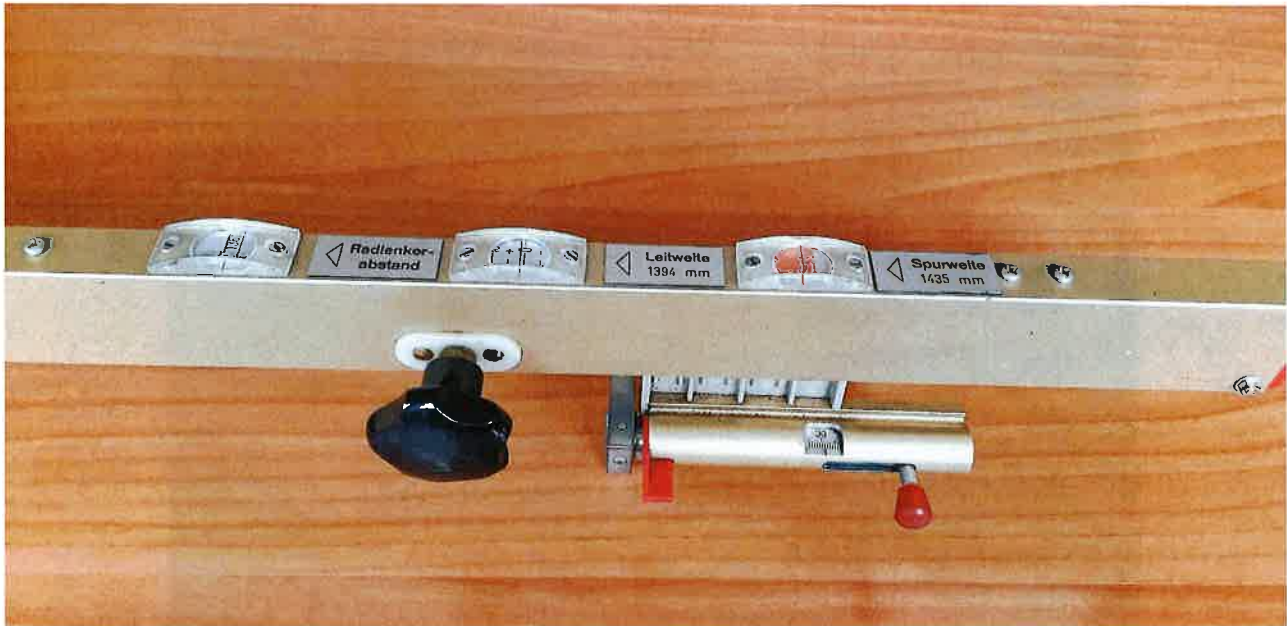
KLASA: UP/1-034-02/21-04/08

URBROJ: 558-03-01/1-21-2

PROIZVOĐAČ: ROBEL, Bahnaumaschinen GmbH, Njemačka

MJERILO: mjerilo širine i nadvišenja kolosijeka 83.07

SLUŽBENA OZNAKA TIPRA: **HR D-11-1005**



Slika 3. Mjerne skale kod ispitivanja širine kolosijeka, i kod ispitivanja udaljenosti i razmaka pojedinih dijelova na skretnicama



Slika 4. Mjerenje širine kolosijeka





Slika 5. Mjerenje udaljenosti na skretnici



Slika 6. Mjerenje širine na skretnici